

Yuvarlak Başlı Perçin



DIN 660

Havşa Başlı Perçin



DIN 661

Mercimek Havşa Başlı Perçin



DIN 662

Mercimek Başlı Perçin



DIN 674

İnce Havşa Başlı Perçin



DIN 675

Düz Başlı Perçin



DIN 7338-A

Yuvarlak Baş Yarım Delik Perçin



DIN 6791

Düz Başlı Yarım Delik Perçin



DIN 7338-B

Kademeli Delikli Perçin



Alüminyum Perçin



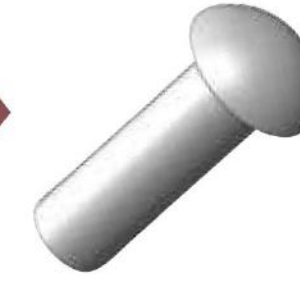
Pop Perçin



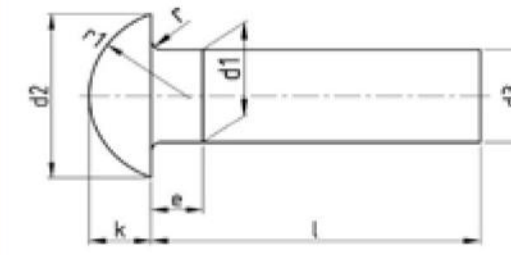
Özel Perçin



DIN 660

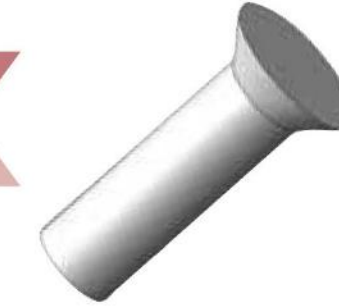


ROUND HEAD RIVETS
YUVARLAK BAŞLI PERÇİN



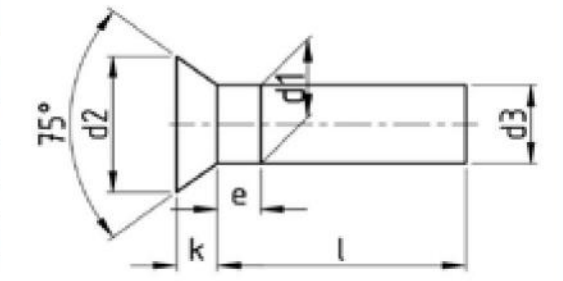
d1	1	1,2	1,4	1,6	2	2,5	3	3,5	4	5	6	7	8	
d1 max.	1,05	1,25	1,45	1,65	2,1	2,6	3,1	3,6	4,1	5,15	6,15	7,15	8,15	
d1 min.	0,95	1,15	1,35	1,55	1,9	2,4	2,9	3,4	3,9	4,85	5,85	6,85	7,85	
d2 max.	1,8	2,1	2,4	2,8	3,5	4,4	5,2	6,2	7	8,8	10,5	12,4	14	
d2 min.	1,55	1,85	2,15	2,55	3,2	4,1	4,9	5,62	6,42	8,22	9,8	11,7	13,4	
d3 min.	0,93	1,13	1,33	1,52	1,87	2,37	2,87	3,37	3,87	4,82	5,82	6,82	7,76	
e max.	0,5	0,6	0,7	0,8	1	1,25	1,5	1,75	2	2,5	3	3,5	4	
k max.	0,725	0,825	0,925	1,125	1,375	1,625	1,925	2,225	2,525	3,15	3,75	4,35	4,95	
k min.	0,475	0,575	0,675	0,875	1,075	1,375	1,675	1,975	2,275	2,85	3,45	4,05	4,65	
r max.	0,2								0,3		0,4			
r1≈	1	1,2	1,4	1,6	1,9	2,4	2,8	3,4	3,8	4,6	5,7	6,6	7,5	

COUNTERSUNK HEAD RIVETS
HAVŞA BAŞLI PERÇİN



DIN 661

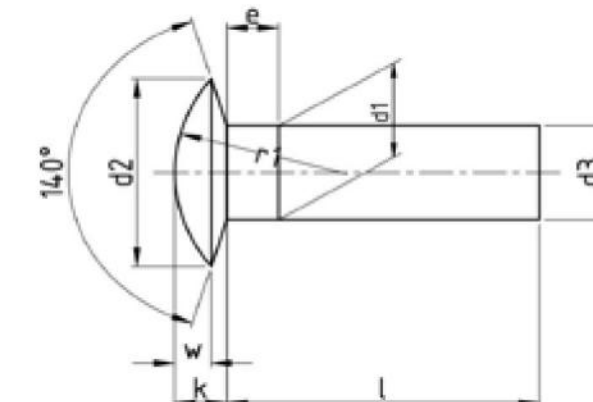
d1	1	1,2	1,4	1,6	2	2,5	3	3,5	4	5	6	7	8
d1 max.	1,05	1,25	1,45	1,65	2,1	2,6	3,1	3,6	4,1	5,15	6,15	7,15	8,15
d1 min.	0,95	1,15	1,35	1,55	1,9	2,4	2,9	3,4	3,9	4,85	5,85	6,85	7,85
d2 max.	1,8	2,1	2,5	2,8	3,5	4,4	5,2	6,3	7	8,8	10,5	12,2	14
d2 min.	1,55	1,85	2,25	2,55	3,2	4,1	4,9	5,72	6,42	8,22	9,8	11,5	13,4
d3 min.	0,93	1,13	1,33	1,52	1,87	2,37	2,87	3,37	3,87	4,82	5,82	6,82	7,76
e max.	0,5	0,6	0,7	0,8	1	1,25	1,5	1,75	2	2,5	3	3,5	4
k ≈	0,5	0,6	0,7	0,8	1	1,2	1,4	1,8	2	2,5	3	3,5	4



DIN 662



RAISED COUNTERSUNK HEAD RIVETS
MERCİMEK HAVŞA BAŞLI PERÇİN



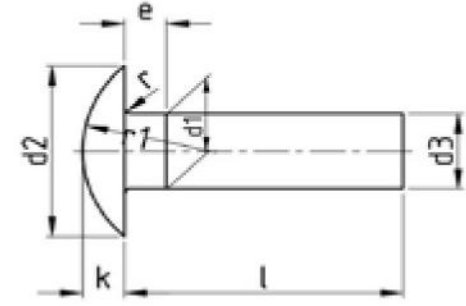
d1	1,6	2	2,5	3	3,5	4	5	6
d1 max.	1,65	2,1	2,6	3,1	3,6	4,1	5,15	6,15
d1 min.	1,55	1,9	2,4	2,9	3,4	3,9	4,85	5,85
d2 max.	3,2	4	5	6	7	8	10	12
d2 min.	2,9	3,7	4,7	5,64	6,42	7,42	9,3	11,4
d3 min.	1,52	1,87	2,37	2,87	3,37	3,87	4,82	5,82
e max.	0,8	1	1,25	1,5	1,75	2	2,5	3
k ≈	0,9	1	1,2	1,5	1,8	2,1	2,5	3
r1 ≈	2,8	3,3	4,2	5	6	6,5	8,2	10
w =	0,6	0,7	0,8	1	1,2	1,4	1,7	2

RAISED HEAD RIVETS

MERCİMEK BAŞLI PERÇİN

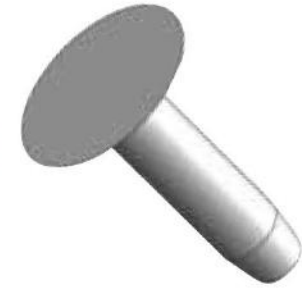


DIN 674



d1	1,4	1,6	2	2,5	3	3,5	4	5	6
d1 max.	1,45	1,65	2,1	2,6	3,1	3,6	4,1	5,15	6,15
d1 min.	1,35	1,55	1,9	2,4	2,9	3,4	3,9	4,85	5,85
d2 max.	3,2	3,6	4,5	5,6	6,8	7,8	9	11,2	13,5
d2 min.	2,9	3,3	4,2	5,3	6,44	7,22	8,42	9,3	11,3
d3 min.	1,33	1,52	1,87	2,37	2,87	3,37	3,87	4,82	5,82
e max.	0,7	0,8	1	1,25	1,5	1,75	2	2,5	3
k ≈	0,7	0,8	1	1,3	1,5	1,8	2	2,5	3
r max.	0,2			0,3			0,4		
r1≈	2,8	3	3,6	4,2	5,4	6,1	7,1	8,8	10,7

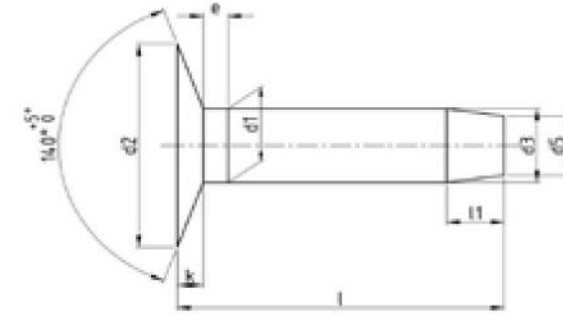
DIN 675



FLAT COUNTERSUNK HEAD RIVETS

İNCE HAVŞA BAŞLI PERÇİN

d1	3	4	5
d1 max.	3,1	4,1	5,15
d1 min.	2,9	3,9	4,85
d2 max.	8,3	11	13,8
d2 min.	7,94	10,3	13,1
d3 min.	2,87	3,87	4,83
d5 max.	2,4	3,2	4,2
d5 min.	2	2,8	3,8
e max.	1,5	2	2,5
k ≈	1	1,3	1,6
l1	2	3	3,5

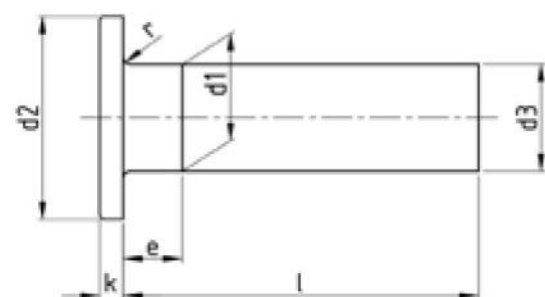


SOLID RIVETS

DÜZ BAŞLI PERÇİNİ



DIN 7338 - A



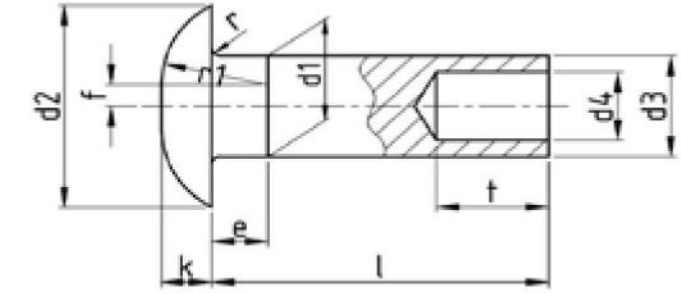
d1	3	4	5	6	8	10
d1 min.	2,86	3,82	4,82	5,82	7,78	9,78
d2 max.	5,5	7,5	9,5	11,5	15,5	18
d2 min.	5,2	6,92	8,93	10,8	14,8	17,16
d3 min.	2,85	3,8	4,8	5,8	7,75	9,75
e max.	1,5	2	2,5	3	4	5
r max.	0,2	0,3		0,4		0,6
k max.	0,8	1	1	1,2	1,2	1,4
k min.	0,6	0,8	0,8	1	1	1,2

DIN 6791



SEMI TUBULAR PAN HEAD RIVETS

YUVARLAK BAŞI YARIM DELİK PERÇİN



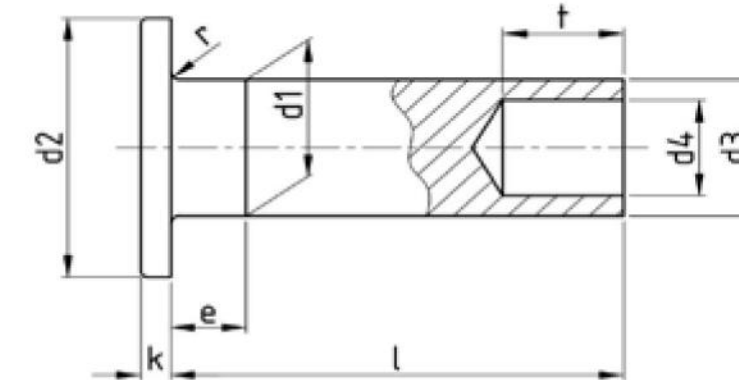
d1	1,6	2	2,5	3	3,5	4	5	6	8	10
d1 max.	1,65	2,1	2,6	3,1	3,6	4,1	5,15	6,15	8,15	10,2
d1 min.	1,55	1,9	2,4	2,9	3,4	3,9	4,85	5,85	7,85	9,8
d2 max.	3,2	4	5	6	7	8	10	12	16	20
d2 min.	2,9	3,7	4,7	5,64	6,42	7,42	9,3	11,3	15,3	10,7
k max.	0,825	1,025	1,225	1,425	1,625	1,925	2,325	2,725	3,65	4,55
k min.	0,575	0,775	0,975	1,175	1,375	1,675	2,075	2,475	3,35	4,25
d3 min.	1,52	1,87	2,37	2,87	3,37	3,87	4,82	5,82	6,82	9,4
d4 max.	1,04	1,34	1,84	2,04	2,34	2,84	3,68	4,38	6,18	7,81
d4 min.	0,9	1,2	1,7	1,9	2,2	2,7	3,5	4,2	6	7,6
e max.	0,8	1	1,25	1,5	1,75	2	2,5	3	4	5
f	0,4	0,5	0,6	0,8	0,9	1	1,3	1,5	2	2,5
r max.	0,2			0,3			0,4		0,5	
r1≈	1,4	1,8	2,2	2,6	3	3,5	4,4	5,2	7	8,8
t max.	2	3	3	3,5	4,5	4,5	5,5	7	8,5	10,5
t min.	1,5	2,5	2,5	3	4	4	5	6,5	8	10

SEMI TUBULAR RIVETS

DÜZ BAŞLI YARIM DELİK PERÇİN



DIN 7338 - B



d1	3	4	5	6	8	10
d1 min.	2,86	3,82	4,82	5,82	7,78	9,78
d2 max.	5,5	7,5	9,5	11,5	15,5	18
d2 min.	5,2	6,92	8,93	10,8	14,8	17,16
k max.	0,8	1	1	1,2	1,2	1,4
k min.	0,6	0,8	0,8	1	1	1,2
d3 min.	2,85	3,8	4,8	5,8	7,75	9,75
d4 max.	1,84	2,84	3,68	4,38	6,22	7,72
d4 min.	1,7	2,7	3,5	4,2	6	7,5
e max.	1,5	2	2,5	3	4	5
r max.	0,2	0,3	0,4		0,6	
t max.	4,5	5,5	6,5	8,5	10,5	12,5
t min.	3,5	4	4	6	8	10